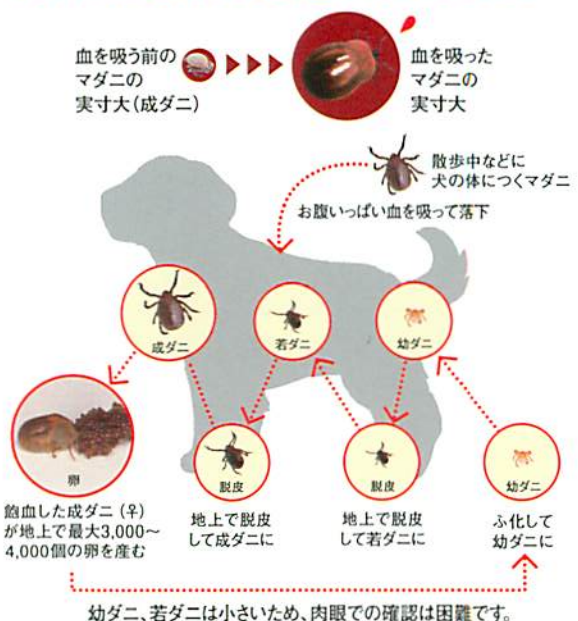




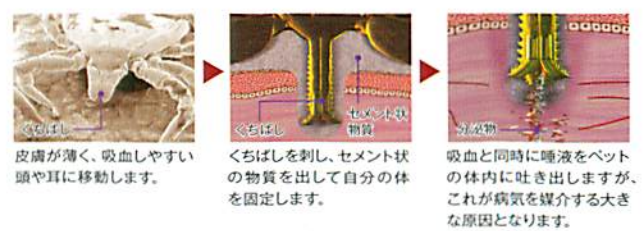
**Q.1** マダニはどんな姿なの？

**A.** 幼ダニ→若ダニ→成ダニと成長するマダニ。  
下の写真のように、成ダニはとても大きくなります。



**Q.2** マダニはどうやって病気を媒介するの？

**A.** 吸血と唾液の分泌を繰り返して、病気を媒介します。



吸血開始から48時間以内なら、病気を媒介する危険性が低いので、駆除薬の投与で早い対応を心がけましょう。

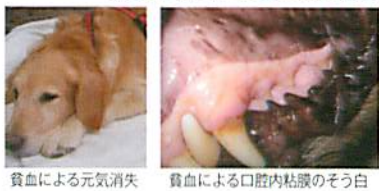


**Q.3** マダニはどんな病気を媒介するの？

**A.** 貧血や皮膚病だけでなく、さまざまな病気を媒介します。

**犬バベシア症**

症状：貧血、発熱、食欲不振、黄疸など  
※死に至る場合もあります。  
※治療を施しても、原因となるバベシア原虫を体内から完全に消失できません。



**ライム病**

症状：神経症状、発熱、食欲不振など  
※人にも感染し、感染初期に游走性紅斑、その後皮膚症状などが現れます。



**日本紅斑熱**

マダニが人にリケッチアという病原体をうつすことで、日本紅斑熱を引き起こすことがあります。発熱、全身の発疹などの症状だけでなく、死亡する場合もある大変危険な病気です。



**Q.4** バベシア症の危険があるのはどこ？

**A.** バベシア症は、年々全国に広がっています。

2009~2010年に1例以上の犬バベシア症が診断された地域



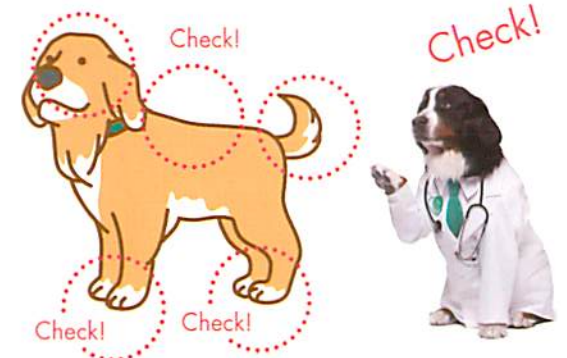
**Q.5** 犬に駆除薬を使ったのに、なぜ再びマダニがつくの？

**A.** 駆除薬には、マダニの寄生を防ぐ忌避効果はありません。駆除薬は、寄生したマダニが有効成分に触れることで効果を発揮します。まずは、かかりつけの動物病院にご相談ください。



**Q.6** どうやってマダニの寄生をチェックするの？

**A.** お出かけから帰ったら、頭や耳、目の縁、お腹、足の指の間、背中、しっぽなどを中心にチェックしましょう。



**Q.7** マダニが寄生したらどうすればいいの？

**A.** 無理して取ろうとしないことが大切です。すぐに、動物病院に相談しましょう。定期的なマダニ駆除薬の投与をおすすめします。